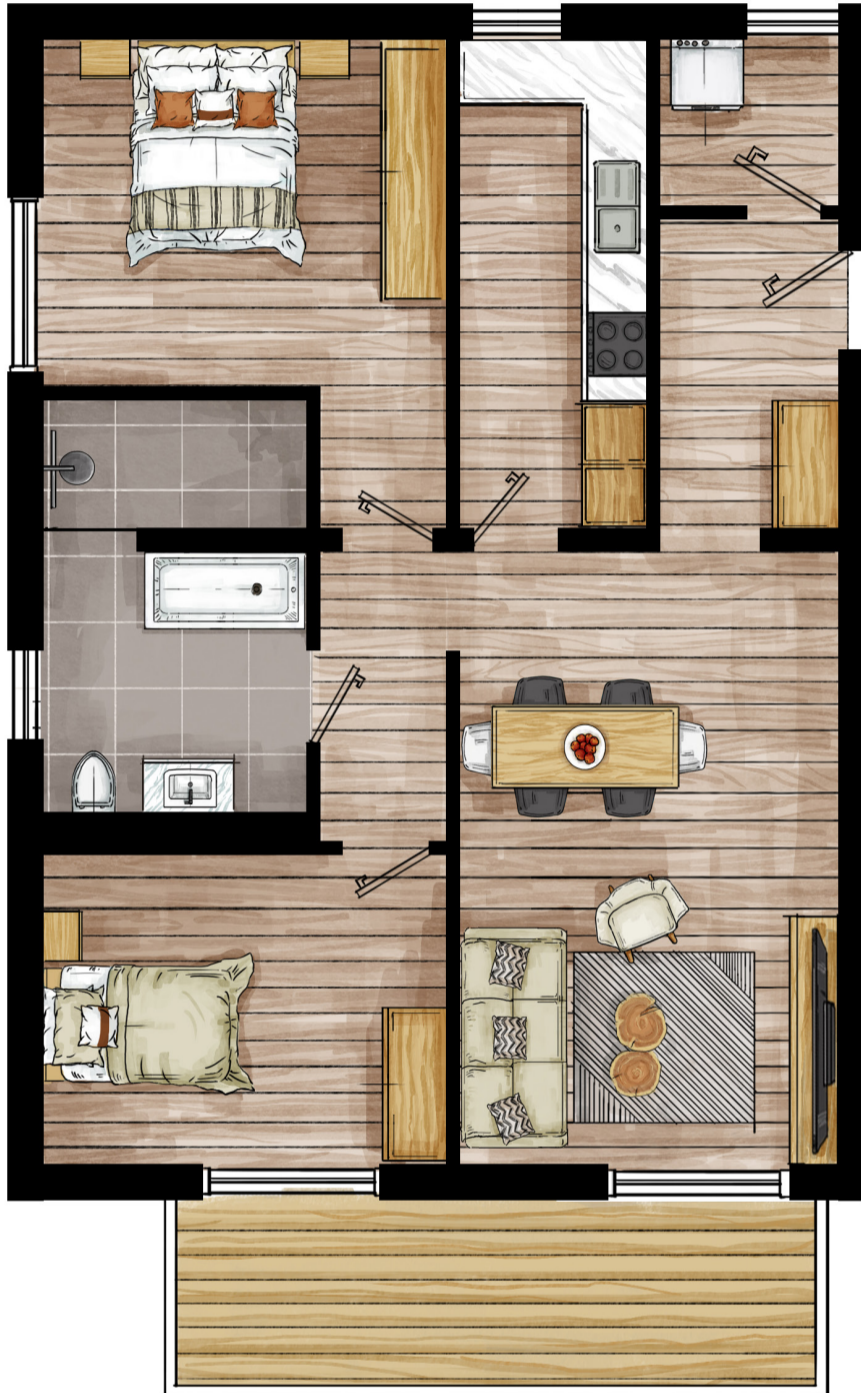


# HOFBERG

## Haus 2 | Wohnung 2.3 1. OBERGESCHOSS



### 3-Zimmer-Wohnung

Eingang	5,39 m <sup>2</sup>
Essen   Wohnen	22,94 m <sup>2</sup>
Kochen	8,97 m <sup>2</sup>
Schlafen	15,48 m <sup>2</sup>
Bad	9,97 m <sup>2</sup>
Flur	3,61 m <sup>2</sup>
Abstellraum	2,83 m <sup>2</sup>
Kind	12,31 m <sup>2</sup>
Balkon (11,53 m <sup>2</sup> )	5,77 m <sup>2</sup>
<b>Wohnfläche gesamt</b>	<b>87,27 m<sup>2</sup></b>

Maßstab ca. 1:75

